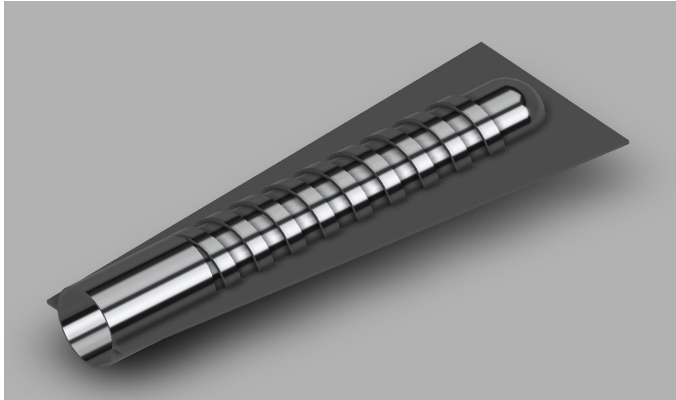


KOMBI-HÜLSEN

EIN STARKES STÜCK STAHL



Datenblatt Art. 03030 Kombi-Hülse SILBER



Art. 03030 Kombi-Hülse Silber

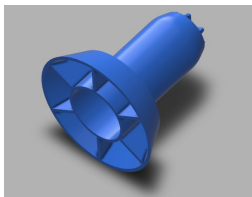
Zum Einbau in Ortbeton und Fertigteilen

Zul. Arbeitslast: 30 kN

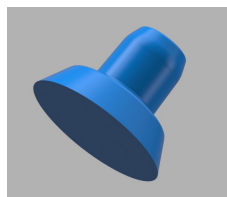
Betonfestigkeit: 20 N/mm²

Max Bruchlast: 88,5 kN

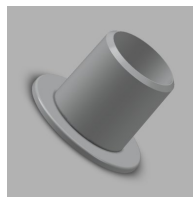
Einsetzbar mit:



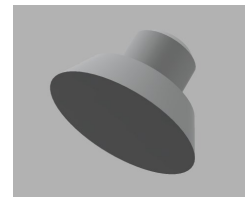
03032 Nagelstopfen Jumbo



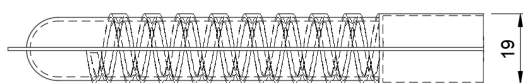
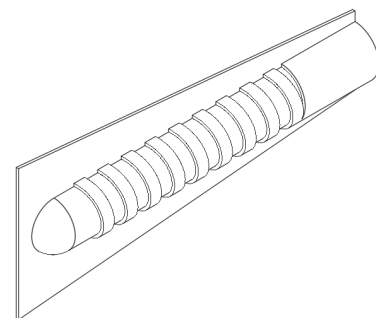
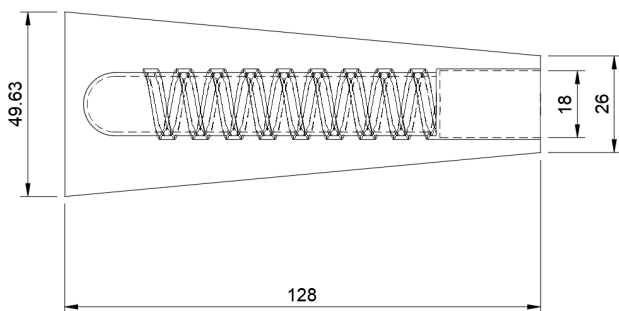
03032 K_Klebestopfen Jumbo



03035 Verschlussstopfen Jumbo



Art. 03036 Faserkunststoffkonus Jumbo



Diagonale Aussteifung über gesamtes D15 Gewinde

Führungsebene gegen Verkanten des Spannstabes

Öffnung für Aufnahme Nagelstopfen Jumbo. Jumbo 50

Auszug aus Prüfbericht Körperprüfung

Nr. 96 / 030

Ingenieurtechnologien für Material-
prüfung und Bauwerkserhaltung GmbH



Seite 12
Untersuchungsbericht Nr. 96/030 vom 26.02.96

5.2

Bruchlastermittlung nach DIN 18216
vom Artikel 03030
Kombi-Hülse SILBER
Fh zul 32 kN

Aufmaß der Prüfteile

Probe Nr.		1	2	3
Kombi-Hülse SILBER				
Blechwandstärke	mm	0,4	0,4	0,4
Länge	mm	127,1	127,2	126,8
Einschraublänge	mm	80,0	80,0	81,0
Breite max.	mm	48,6	48,8	48,5
Breite min.	mm	27,1	27,0	27,2
Kernbohrung				
außer zur Falzuno	mm	15,52	15,47	15,43
in Falzachse	mm	15,81	15,78	15,83
Stahl				
Kerndurchmesser	mm	14,70	14,80	14,80
Durchmesser ober die Profile	mm	16,80	17,00	17,00

Prüfalter
Betonfestigkeit

3 Tage
19 N/mm²

Verformungs- und Bruchlastermittlung

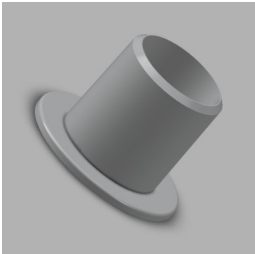
Probe Nr.		1		2		3	
Belastung		St	Sb	St	Sb	St	Sb
Nullmessung 5% von $f_{zul} = 1,6$ kN		0	-	0	-	0	-
f_{zul} 32 kN		0,45	-	0,25	-	0,55	-
Entlastung 1,6 kN		-	0,45	-	0,30	-	0,55
Bruchlast f_u kN		88,5		86,5		81,0	
$F_u / 1,75 F_{zul}$		1,58		1,54		1,45	
versagensursache		Der kaltgerollte Schalungsankerstahl Ø 15 mm zog sich durch das Kombi-Hülsegewinde					

KOMBI-HÜLSEN

EIN STARKES STÜCK STAHL

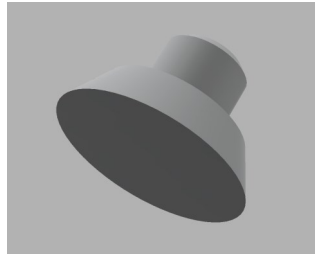


Systembeispiel für das Verschließen der Kombi-Hülsen - Ankerstelle



Art. 03035

Verschlussstopfen Jumbo



Art. 03036

Faserbetonkonus Jumbo



Art. 03030 Kombi-Hülse Silber mit
Art. 03032 Nagelstopfen Jumbo



Art. 03030 Kombi-Hülse Silber mit
Art. 03032 K_Klebestopfen Jumbo



Art. 03030 Kombi-Hülse Silber



Art. 03030 Kombi-Hülse Silber mit
Art. 03035 Verschlussstopfen Jumbo



Art. 03030 Kombi-Hülse Silber mit
Art. 03036 Faserkunststoffkonus
Jumbo

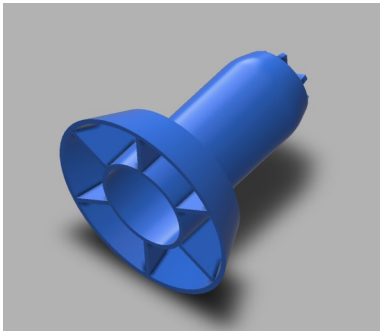
KOMBI-HÜLSEN

EIN STARKES STÜCK STAHL



THALECK

Datenblatt Art. 03032 Nagelstopfen Jumbo



Art. 03032

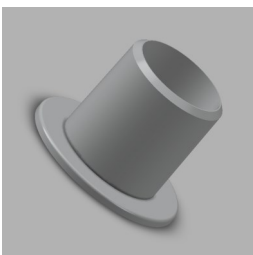
Nagelstopfen Jumbo

Art. 03032

Nagelstopfen Jumbo

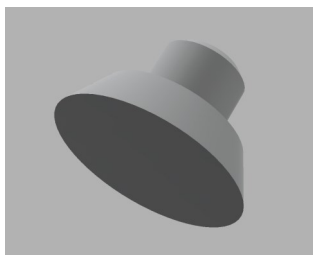
Wird als Montagehilfe für Kombi-Hülsen Silber, Kombi-Hülsen TITAN, Plattenanker D15 und Thermo-Anker D15 eingesetzt.

Der Nagelstopfen Jumbo wird genagelt, geschraubt, oder bei Bedarf auch geklebt.



Art. 03035

Verschlußstopfen Jumbo

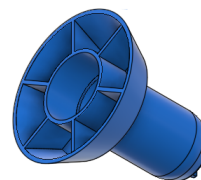
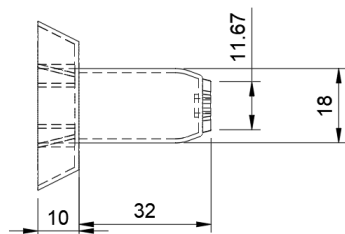
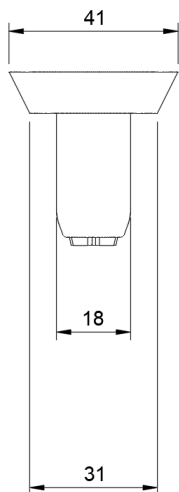


Art. 03036

Faserkunststoffkonus Jumbo

Art. 03032

Nagelstopfen Jumbo Abmessungen

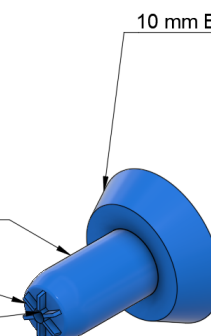


10 mm Betondeckung

Aufnahme für Kombi-Hülsen und Kombi-Plattenanker

Aussteifungsrippen für Stahlstift

Öffnung für Stahlstift

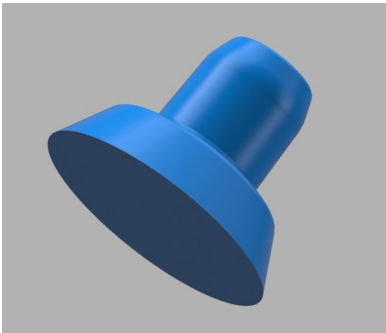


KOMBI-HÜLSEN

EIN STARKES STÜCK STAHL

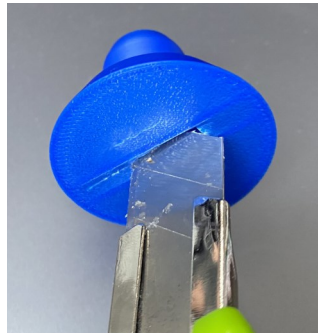


Datenblatt Art. 03032 K_Klebestopfen Jumbo



Art. 03032

K_Klebe-stopfen Jumbo



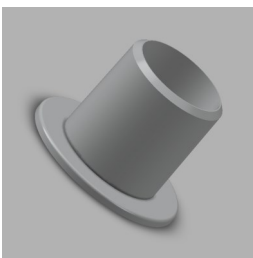
Art. 03032 K

Klebestopfen Jumbo

Wird als Montagehilfe für Kombi-Hülsen Silber, Kombi-Hülsen TITAN, Plattenanker D15 und Thermo-Anker D15 eingesetzt.

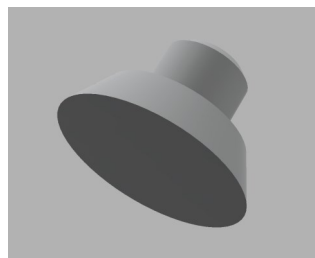
Der Klebestopfen Jumbo wird vorwiegend im Fertigteilwerk auf die Schalung geklebt, genagelt oder auch geschraubt.

Mit einem Cuttermesser wird die dünne Membrane nach dem Ausschalen aufgeschnitten und der Klebestopfen Jumbo herausgedreht



Art. 03035

Verschlussstopfen Jumbo



Art. 03036

Faserkunststoffkonus Jumbo

Art. 03032 K_Klebestopfen Jumbo

Klebestopfen Jumbo Abmessungen

